

# Hoe werkt schaken?

Bij schaken nemen twee spelers het tegen elkaar op met elk zestien stukken. Het doel is om de koning van de tegenstander schaakmat te zetten. Dat betekent dat de koning wordt aangevallen en geen enkele legale zet meer kan uitvoeren om te ontsnappen.

Tijdens de partij verplaatsen spelers om de beurt één stuk. Ieder schaakstuk beweegt op een andere manier, waardoor strategie, planning en vooruitdenken een grote rol spelen.

Voor wie wil leren schaken is het begrijpen van de stukken, de opstelling en enkele bijzondere regels vaak al voldoende om een eerste partij te spelen.



“ Bij schaken win je niet door de meeste stukken te hebben, maar door de koning van je tegenstander geen ontsnappingsmogelijkheid meer te geven.



## Het doel van het spel

Het doel van dit klassieke bordspel is om de koning van de tegenstander schaakmat te zetten.

Een speler verliest wanneer zijn koning wordt aangevallen en geen legale zet meer kan uitvoeren om aan het schaak te ontsnappen.

## Wat heb je nodig om te spelen?

Onderdeel	Uitleg
Spelers	2 spelers
Bord	Schaakbord van 8x8
Stukken per speler	16
Speelduur	10 minuten tot meerdere uren
Moeilijkheid	Eenvoudig te leren
Doel	Schaakmat zetten

## Schaakbord opstelling

Voordat een partij begint moeten alle stukken correct worden geplaatst.

Stuk	Aantal	Startpositie
Koning	1	Midden van de achterste rij
Dame	1	Naast de koning op eigen kleur
Toren	2	Hooken van het bord
Paard	2	Naast de torens
Loper	2	Naast de paarden
Pion	8	Volledige tweede rij



### Belangrijke ezelsbrug

- ✓ Het veld rechtsonder moet altijd wit zijn
- ✓ De zwarte dame staat op een zwart veld
- ✓ De witte dame staat op een wit veld
- ✓ Wit begint altijd de partij

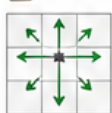
## Zo verloopt een schaakpartij

- Beide spelers zetten de stukken in de juiste opstelling.
- Wit doet de eerste zet.
- Spelers verplaatsen om de beurt één stuk.
- Stukken kunnen tegenstanders slaan en van het bord verwijderen.
- De koning moet altijd beschermd blijven.
- Spelers proberen materiaal en positievoordeel te creëren.
- De partij eindigt bij schaakmat, opgave of remise.

## Hoe bewegen de schaakstukken?

Het begrijpen van de stukken vormt de basis van schaken voor beginners.

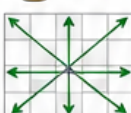
### Koning



De koning mag één veld bewegen in alle richtingen: vooruit, achteruit, links, rechts en diagonaal.

De koning mag nooit op een veld terechtkomen waar hij direct aangevallen kan worden.

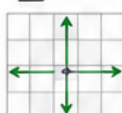
### Dame



De dame is het sterkste stuk op het bord.

Ze mag horizontaal, verticaal en diagonaal zoveel velden afleggen als gewenst, zolang geen ander stuk in de weg staat.

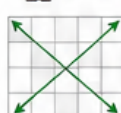
### Toren



De toren beweegt uitsluitend in rechte lijnen.

Hij mag horizontaal en verticaal zoveel velden bewegen als mogelijk is.

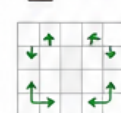
### Loper



De loper beweegt uitsluitend diagonaal.

Een loper die op een wit veld begint, blijft gedurende de hele partij op witte velden. Hetzelfde geldt voor een loper die op een zwart veld begint.

### Paard

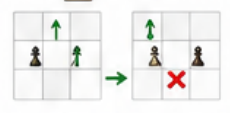


Het paard beweegt in een L-vorm:

- twee velden in één richting
- daarna één veld haaks daarop

Het paard is bovendien het enige schaakstuk dat over andere stukken heen mag springen.

### Pion



De pion lijkt eenvoudig, maar kent meerdere bijzondere regels.

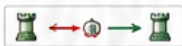
- Beweegt normaal één veld vooruit
- Mag bij de eerste zet twee velden vooruit
- Slaat schuin vooruit
- Kan promoveren bij het bereiken van de overkant

## Bijzondere schaakregels

Naast de basisregels bestaan er drie speciale regels die iedere speler moet kennen.

### Rokade

Rokade is de enige zet waarbij twee stukken tegelijk bewegen.



#### Rokeren mag alleen wanneer:

- ✓ de koning niet schaak staat
- ✓ de koning niet door schaak beweegt
- ✓ de koning niet in schaak eindigt
- ✓ koning en toren nog niet bewogen hebben
- ✓ er geen stukken tussen staan

### Promoveren

Wanneer een pion de laatste rij bereikt, mag deze worden vervangen door:



In de meeste gevallen wordt gekozen voor een dame omdat dit het sterkste stuk van het spel is.



### En passant

En passant is een bijzondere pionzet.



Wanneer een pion twee velden vooruit beweegt vanuit zijn beginpositie en daarbij langs een vijandelijke pion komt, mag die pion direct worden geslagen alsof hij slechts één veld vooruit was gegaan.

Deze mogelijkheid bestaat alleen in de eerstvolgende zet.

## Hoe win je bij schaken?

Een partij kan op verschillende manieren eindigen.



### Schaakmat

De meest bekende manier om te winnen. De koning staat schaak en kan nergens meer heen.



### Opgave

Een speler mag op ieder moment opgeven wanneer de positie verloren lijkt.



### Remise

Een partij kan ook gelijk eindigen. Veelvoorkomende situaties zijn:

- pat
- driemaal dezelfde stelling
- onvoldoende materiaal
- remise door overeenkomst

## Schaken voor beginners: handige tips



Breng eerst je lichte stukken in het spel



Rokkeer vroeg om je koning veilig te zetten



Geef geen stukken gratis weg



Controleer altijd of je koning schaak staat



Denk na over de reactie van je tegenstander



Probeer het centrum van het bord te beheersen

☆ Vaak wint niet de speler die het meest aanvalt, maar degene die de minste fouten maakt.

## Overzicht van de belangrijkste schaakregels

Regel	Uitleg
Spelers	2
Bord	8x8
Wit begint	Ja
Doel	Schaakmat zetten
Koning	Mag nooit schaak blijven staan
Rokade	Speciale zet met koning en toren
Promoveren	Pion bereikt laatste rij
Remise mogelijk	Ja